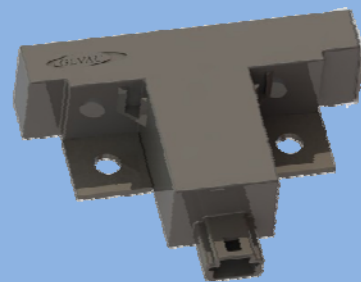




Low Voltage DC Contactor

GLTB100 直流接触器



◇ 产品概述

无极性—主触点负载无极性要求

安装简便—体积小，可以任意方向安装

磁吹灭弧—增加磁吹灭弧装置，负载切断能力强

符合 RoHS 要求—对环境更友好

应用领域—适用于电动汽车 48V 微混系统等

◇ 触点参数

| | | | |
|-----------------|---------------------------------|-------|----------|
| 主触点形式 | 单刀单掷-常开 | | |
| 工作电压范围 | 12-60VDC | | |
| 额定工作电压 | 48VDC | | |
| 额定工作电流 | 100A (导体截面积 35mm ²) | | |
| 短时通电电流 | 见图 1、触点承载电流能力 | | |
| 接触电阻 (额定电流下初始值) | ≤0.75mΩ | | |
| 电气寿命 (切换) | 55VDC | 20A | 100000 次 |
| | 55VDC | 100A | 20000 次 |
| | 55VDC | 200A | 500 次 |
| | 55VDC | 300A | 100 次 |
| | 55VDC | 400A | 65 次 |
| | 55VDC | 500A | 40 次 |
| 接通寿命 (仅接通) | 2VDC | 100A | 100000 次 |
| | 6VDC | 300A | 100 次 |
| | 20VDC | 1000A | 3 次 |
| 切断寿命 (仅切断) | 55VDC | 350A | 100 次 |
| | 55VDC | 450A | 50 次 |



昆山国力电子科技有限公司

Kunshan GuoLi Electronic Technology Co., Ltd.



昆山国力源通新能源科技有限公司

Kunshan GuoLi YuanTong New Energy Technology Co., Ltd.

| | |
|--------|----------------|
| | 55VDC 1000A 1次 |
| 机械寿命 | 500,000次 |
| 辅助触点形式 | 单刀单掷-常开 |

◇ 性能参数

| | |
|--------------------|------------------------------|
| 绝缘电阻 ¹ | >500MΩ (500VDC) |
| 触点间介质耐压 | 1250VAC, 1min (漏电流≤1mA) |
| 触点与线圈间介质耐压 | 1250VAC, 1min (漏电流≤1mA) |
| 动作时间 (线圈额定电压, 23℃) | ≤30ms |
| 释放时间 (线圈额定电压, 23℃) | ≤10ms |
| 耐冲击-误动作冲击 | 25G (半正弦波, 15ms, 检测时间 10us) |
| 耐冲击-强度冲击 | 50G (半正弦波, 6ms) |
| 随机振动 | 2.78G (10-1000Hz, 检测时间 10us) |
| 重量 | 115±5% g |

注: 1、寿命试验后为 50 MΩ。

◇ 环境要求

| | |
|----------|-----------|
| 工作环境温度范围 | -40℃~+85℃ |
| 湿度范围 | 5%~95%RH |

◇ 线圈参数

| | |
|-----------------|------------|
| 线圈序列号 | B |
| 额定电压 | 12VDC |
| 最大工作电压 | 16VDC |
| 吸合电压 (25℃) | ≤8VDC |
| 释放电压 (25℃) | 0.6-3.5VDC |
| 线圈电阻 (25℃, ±5%) | 45Ω |
| 额定工作电流 (25℃) | 0.26A |
| 线圈额定功率 | 3.2W |



◇ 触点承载电流能力

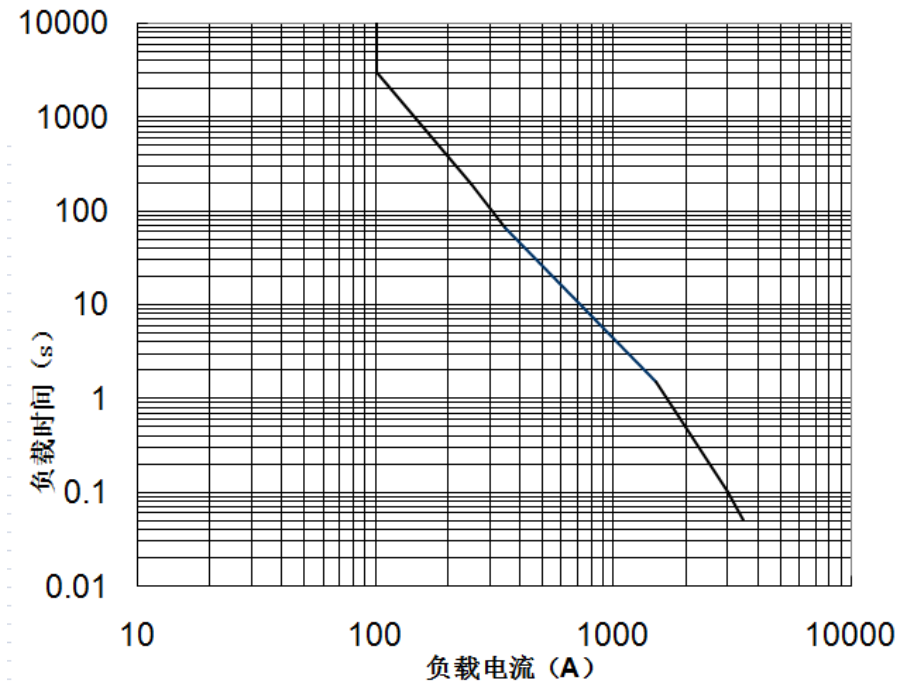


图 1、触点承载电流能力

◇ 不同温度下的动作电压

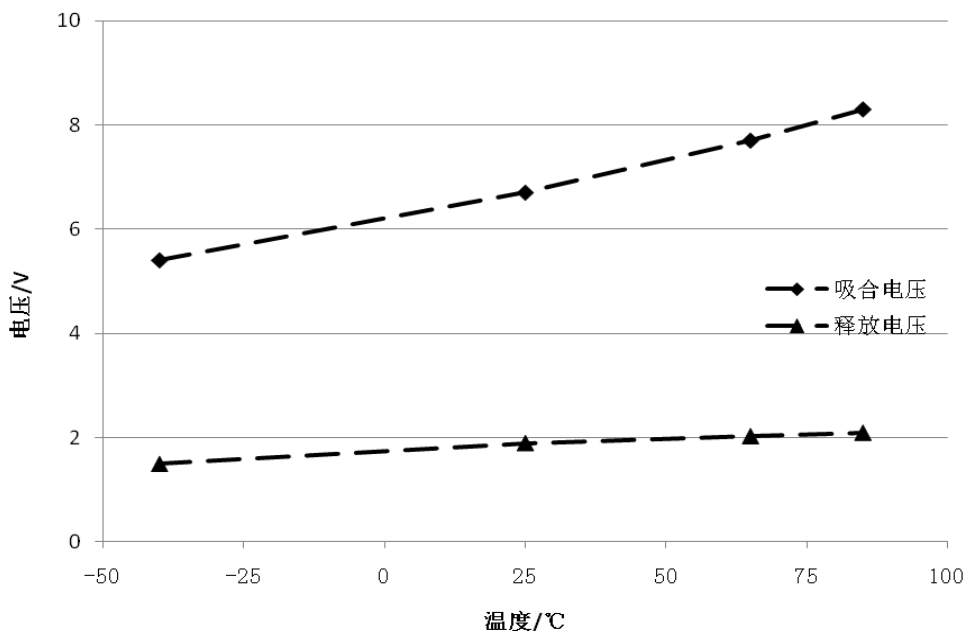


图 2、不同温度下的吸合电压和释放电压

注：2、“△”和“◇”为测试均值，曲线仅供参考。

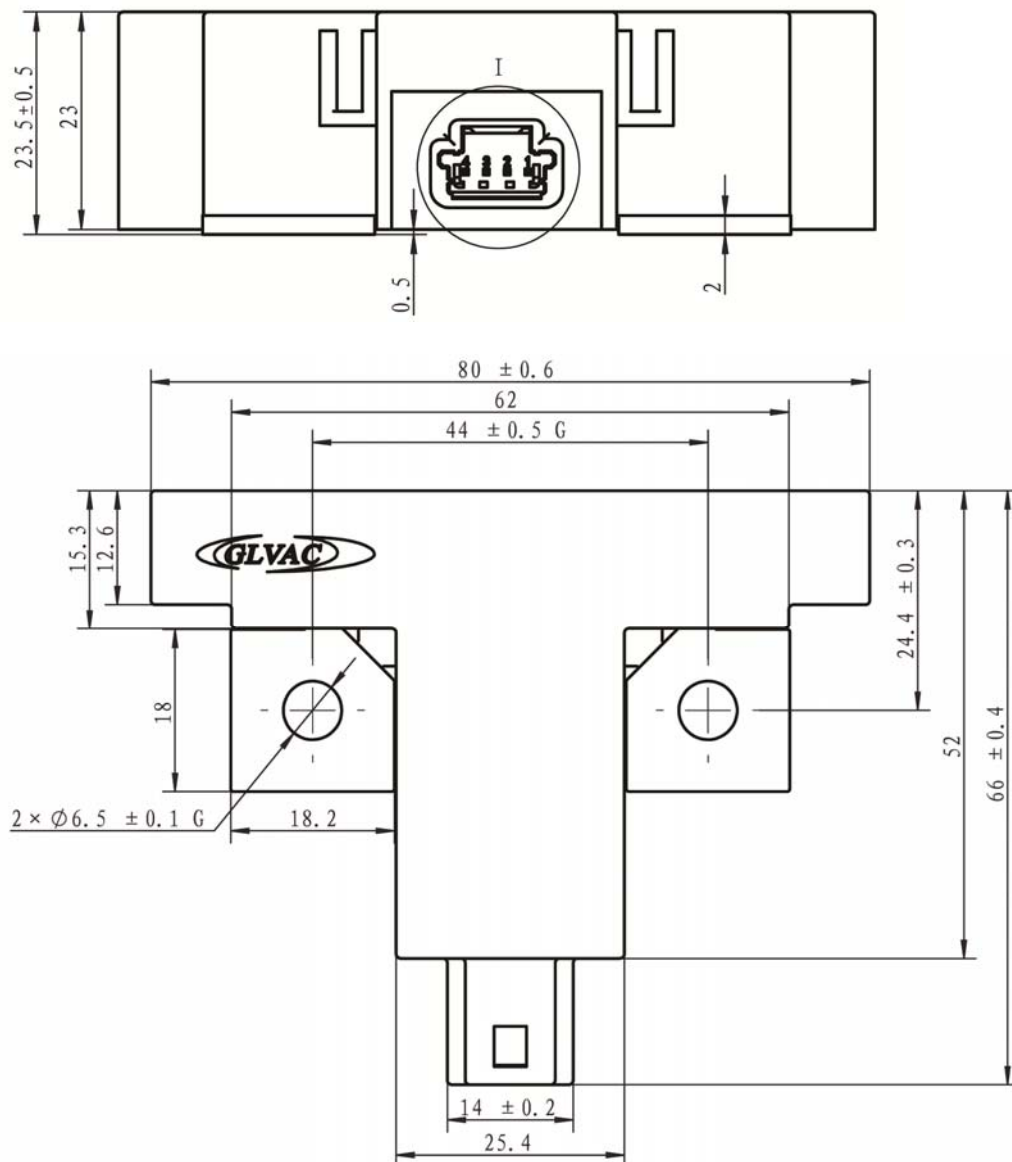


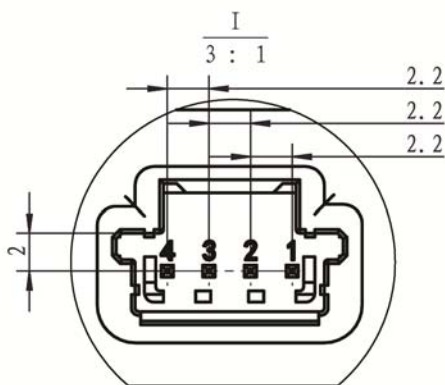
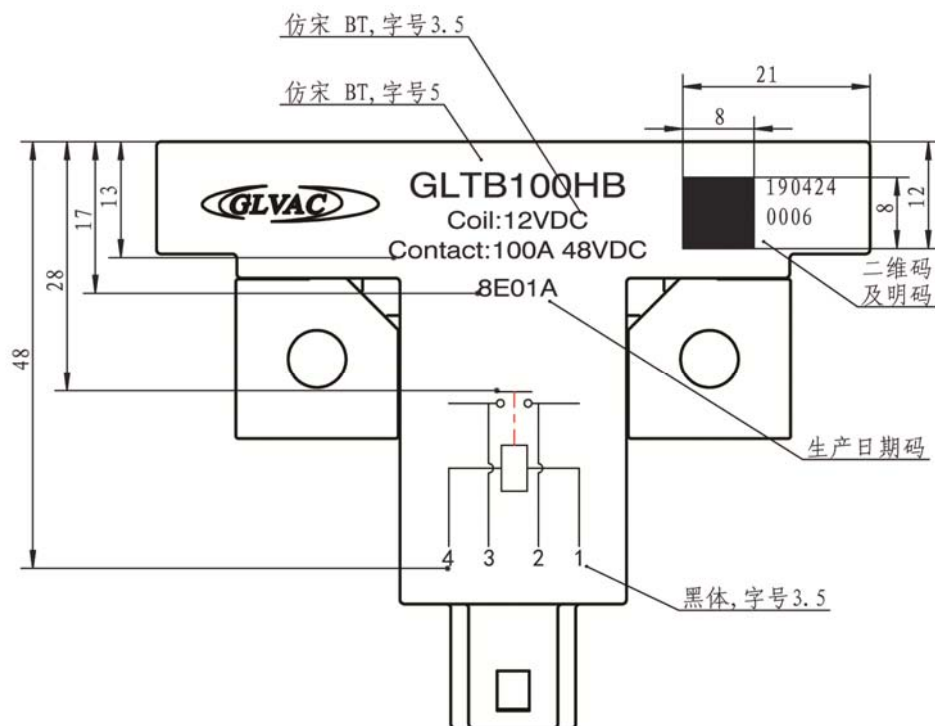
◇ 产品编号规则

| | | | |
|----------|---------------|---|-------|
| GLTB 100 | H | B | XXXXX |
| 触点形式 | H: 常开带常开辅助触点; | | |
| 线圈电压 | B: 12 VDC | | |
| 客户代码 | XXXXX | | |

注：3、客户代码项可根据客户需求编写，也可为空。

◇ 外形图





注：1、G 标记为重要管控尺寸。

2、一般公差按照 <math><10: \pm 0.25, 10\sim 50: \pm 0.5, >50: \pm 0.8.</math>

3、主触点接线端子建议使用 M6 螺栓，锁紧力矩为 8-10Nm。

4、连接器端口护套建议匹配型号为 TE c-1379658-1。

◇ 应用信息

1、当接触器引出端使用超过 1 个导电排连接时，请确保主要的导电排最贴近接触器引出端，小电流的导电排在最上，然后是平垫圈、弹簧垫圈、螺母。不正确的连接顺序可能造成严重过热。

2、线圈端采取电压抑制措施时，推荐使用 TVS 或压敏电阻类元件。

3、如需获取更多信息与支持，请联系昆山国力源通。